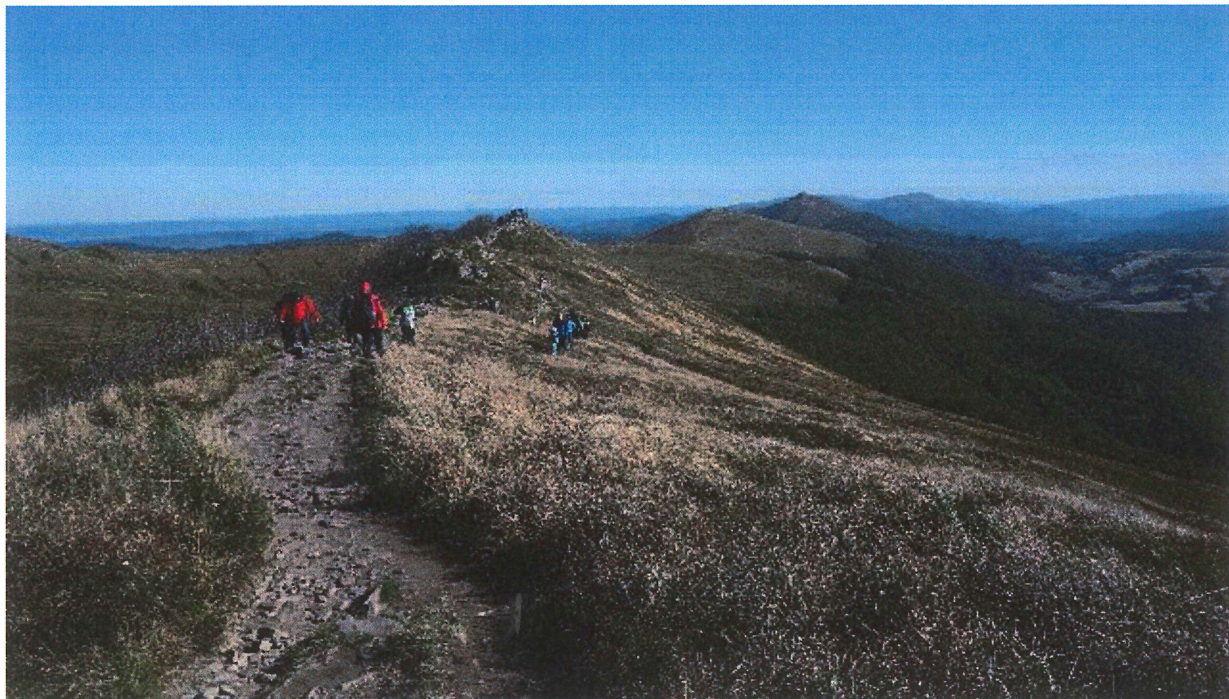


# Pozvánka na

## IV. Mezinárodní letní sraz turistů

*Polsko • Bieszczady • 7. – 11. 9. 2022*



O rok posunutý mezinárodní letní sraz turistů se bude konat v září 2022 v polském pohoří BIESZCZADY s centrem srazu v areálu PTTK ve středisku USTRZYKI GÓRNE. Pořadatelé z PTTK připravují trasy pro pěší turistiku po poloninách, cyklotrasy, turistiku na koni, možnost plavby na kajaku a v doprovodném programu poznávací zájezd do okolí.

### PROGRAM SRAZU

#### **Středa 7. 9. 2022**

- Ubytování od 15 hod.
- Vlastní program
- Večeře od 18:30

#### **Čtvrtek 8. 9. 2022**

- Ubytování od 10:00
- Snídaně 7:00 – 8:30 (pro ubytované od středy)
- Zájezd od 8:30
- Večeře od 18:00
- Zahájení srazu 19:00
- Zábava při folklorní hudbě 19:30 – 24:00

#### **Pátek 9. 9. 2022**

- Snídaně 7:00 – 8:30
- Odjezd na pěší trasu A2 v 8:30

- Odjezd na pěší trasy A1, cyklo B1, kajakovou C1 i jezdeckou D1 v 9:00 – 9:30
- Večeře 18:30
- Setkání u ohně při kytáře 19:30 – 23:00

#### **Sobota 10. 9. 2022**

- Snídaně 7:00 – 8:30
- Výjezdy na pěší trasy A3 a A4, cyklo B2, kajakovou C2 a jezdeckou D2 v 9:00 – 9:30
- Večeře 18:30
- Zakončení IV. MLST 19:30
- Zábava u muziky DJ 19:30 – 24:00

#### **Neděle 11. 9. 2022**

- Snídaně 7:30 – 9:00
- Ukončení ubytování do 11:00

# PROGRAMY

**Čtvrtek 8. 9. 2022**

Autobusový zájezd	Cena
Ustrzyki Górne – Lutowiska – Ustrzyki Dolne (prohlídka Muzea Bieszczadzkiego národního parku) – Uherce – Myczkowce (prohlídka Centra ekumenické kultury – Park Miniatur) – Solina (procházka po koruně přehrady na Sanu) – Polańczyk – Bukowiec – Terka – Dołżyca – Wetlina – Ustrzyki Górne Doba trvání: 8 hod.	<b>90 PLN</b>

**Pátek 9. 9. 2020**

Pěší túra A1 (obtížnější)	Cena
Wołosate – Sedlo Bukowska (1107 m) – Rozsypaniec (1280 m) – Halicz (1333 m) – Sedlo Goprowska (1160 m) – Sedlo pod Tarnicou (1276 m) – Tarnica (1346 m) – Wołosate Doba chůze: kolem 6 hod. 10 min. (20 km), celkové převýšení kolem 910 m <u>Cena zahrnuje:</u> přepravu, vstupenku do NP, služby průvodce	<b>40 PLN</b>
Pěší túra A2 (lehčí)	Cena
Majdan (projížďka lesní úzkokolejkou na trase: Majdan – Balnica), následuje pěší túra na trase: Balnica – Czerenin (929 m) – Stryb (1011 m) – Rypi Wierch (1003 m) – Sedlo nad Roztokami (801 m) – Roztoki Górne Doba chůze: kolem 5 hod. (16 km), celkové převýšení kolem 580 m <u>Cena zahrnuje:</u> přepravu, vstupenku do NP, služby průvodce, jízdenku na úzkokolejku	<b>75 PLN</b>
Cyklovyjíždka B1	Cena
Ustrzyki Górne – Widełki – Krutyjówka (ukázka ohrady se zubry) – Muczne – Tarnawa Niżna – Dźwiniacz Górny – Czerenna – Stuposiany – Pszczeliny – Berežki – Ustrzyki Górne Délka trasy: kolem 43 km, celkové převýšení kolem 600 m, doba jízdy kolem 3 hod. 30 min. Asfaltová cesta 25 km, štěrková 18 km <u>Cena zahrnuje:</u> služby průvodce. <u>Kolo je nutno mít vlastní.</u>	<b>10 PLN</b>
Vyjíždka na kajaku C1	Cena
Přejezd do Polańczyku (přístaviště Eko Marina) – trasa vyjíždky po Solińském jezeře ve dvoumístných kajacích (směrem k řece Sanu) Délka trasy: kolem 8 km, doba jízdy kolem 5 hod. <u>Cena zahrnuje:</u> dopravu do přístavu, půjčení kajaku, služby průvodce	<b>80 PLN</b>
Vyjíždka na koni D1	Cena
Projížďka na koních v okolí pohoří Otryt Doba jízdy včetně pastvy kolem 6 hod. <u>Cena zahrnuje:</u> dopravu, jízdu na koni v terénu, služby průvodce, oheň s opékáním klobás. <u>Účastníci musí mít vhodné oblečení a dovednosti pro samostatnou jízdu v terénu (chůze, klus, cval)</u>	<b>290 PLN</b>

**Sobota 10. 9. 2022**

Pěší túra A3 (obtížnější)	Cena
Sedlo Wyzniańska (855 m) – Chata pod Małou Rawkou – Mała Rawka (1272 m) – Wielka Rawka (1307 m) – Kremienaros (1221 m) – Wielka Rawka – Ustrzyki Górne Doba chůze: kolem 5 hod. (13 km), celkové převýšení kolem 730 m <u>Cena zahrnuje:</u> přepravu, vstupenku do NP, služby průvodce	<b>40 PLN</b>
Pěší túra A4 (lehčí)	Cena
Sedlo Wyzna (872 m) – Połonina Wetlińska (1253 m) – Smerek (1222 m) – Sedlo Orłowicza (1099 m) – Wetlina Doba chůze: kolem 4 hod. 40 min. (14 km), celkové převýšení kolem 620 m <u>Cena zahrnuje:</u> přepravu, vstupenku do NP, služby průvodce	<b>40 PLN</b>

<b>Cyklovyjíždka B2</b>	Cena
Ustrzyki Górne – Brzegi Górne – Nasiczne – Dwernik – Stare Procisne – Pszczeliny – Ustrzyki Górne Délka trasy: kolem 42 km, celkové převýšení kolem 600 m, doba jízdy kolem 3 hod. Asfaltová cesta 27 km, šterková 15 km <u>Cena zahrnuje:</u> služby průvodce. <u>Kolo je nutno mít vlastní.</u>	<b>10 PLN</b>
<b>Vyjíždka na kajaku C2</b>	Cena
Přejezd do Polańczyku (přístaviště Eko Marina) – trasa vyjíždky po Solińském jezeře ve dvoumístných kajacích (směrem k řece Sanu) Délka trasy: kolem 8 km, doba jízdy kolem 5 hod. <u>Cena zahrnuje:</u> dopravu do přístavu, půjčení kajaku, služby průvodce	<b>80 PLN</b>
<b>Vyjíždka na koni D2</b>	Cena
Projíždka na koních v okolí pohoří Otryt Doba jízdy včetně pastvy kolem 6 hod. <u>Cena zahrnuje:</u> dopravu, jízdu na koni v terénu, služby průvodce, oheň s opékáním klobás. <u>Účastníci musí mít vhodné oblečení a dovednosti pro samostatnou jízdu v terénu (chůze, klus, cval)</u>	<b>290 PLN</b>

**Poznámky:**

- Účastníci se pojišťují individuálně dle svého uvážení;
- Časy pěších a cyklistických tras jsou uvedeny bez odpočinku;
- Doba túr, jízdy na kajaku a jízdy na koni v terénu nezahrnuje cestu na trasu
- Pořadatelé si vyhrazují právo změn tras v závislosti na povětrnostních podmínkách, případně o jejich zrušení v odůvodněných případech.
- V přihlášce nyní předpokládáme kurz 5,70 Kč / 1 PLN. Při doplacení účasti se kurz může lišit.
- Doporučujeme si vybrat programy při vyplnění přihlášky. Při objednání na místě už by jednotlivé programy mohly být obsazeny.

V případě zájmu českých účastníků můžeme zorganizovat ve čtvrtek 8. 9. další turistické programy s podporou našeho autobusu, event. i v dalších dnech, pokud by připravené túry byly příliš náročné.

## UBYTOVÁNÍ, STRAVOVÁNÍ, ÚČASTNICKÉ SLUŽBY

Ubytování účastníků je zajištěno v horském hotelu PTTK ve středisku USTRZYKI GÓRNE, kde je hotel, kemp, chatky a ubytovna. Hotel zajistí pro všechny ubytované stravování.

<b><u>Stravování</u></b>	<b>7. – 11. 9.</b>
Stravování je poskytnuto společně s ubytováním a obsahuje 3 nebo 4 <b>snídaně</b> , 3 nebo 4 <b>večeře</b> , 3 nebo 4 <b>obědové balíčky</b> .	
<b><u>Účastnické služby</u></b>	
Účastnické služby zahrnují účast na společných akcích a balíček účastníka (odznak, visačka, informační brožura, vlastivědné materiály, atd.)	
<b><u>Ubytování</u></b>	Cena
<b><u>Hotel PTTK</u></b> 3 nebo 4 noclehy v pokojích 1, 2 nebo 3 lůžkových s koupelnou	<b>750 PLN</b>
<b><u>Ubytovna – Pavilon A, Pavilon B</u></b> 11 + 8 pokojů dvoulůžkových, společné sociálky na chodbě	<b>610 PLN</b>
<b><u>Ubytovna – Pavilon C</u></b> 4 pokoje dvoulůžkové, společné sociálky na chodbě	<b>570 PLN</b>
<b><u>Horské chaty</u></b> 5 chat, v každé jsou 4 dvoulůžkové pokoje se společnou sociálkou	<b>570 PLN</b>
<b><u>Kempingové chaty s koupelnami</u></b> 3 chaty, v každé jsou po dvou pokojích, 2x dvoulůžkové a 1x čtyřlůžkový	<b>610 PLN</b>
<b><u>Kempingové chaty bez koupelen</u></b> 3 chat, po dvou pokojích, 2, 3 nebo 4 lůžka. Sociálky jsou v kempu	<b>450 PLN</b>



<u>Ubytování ve stanech</u>	<b>340 PLN</b>	<b>410 PLN</b>
<u>Doplňkové platby v kempu</u>		
Parkování auta	Jednorázově <b>20 PLN</b>	
Kamper nebo přívěs	<b>30 PLN / den</b>	
Připojení elektřiny	<b>20 PLN / den</b>	



Hotel PTTK



Ubytovna – Pavilon A (v patře)



Horská chata



Kempingové chaty



Ubytovna – Pavilon B (v patře)

## DOPRAVA

Doprava účastníků do místa konání veřejnou dopravou je značně obtížná. KČT zajistí dopravu autobusem z Ostravy s odjezdem ve středu 7. 9. 2022 dopoledne a návratem v neděli 11. 9. 2022 v podvečer. Možná je také individuální doprava auty. Čas odjezdu autobusu a místo nástupu sdělíme přihlášeným účastníkům.

## PŘIHLÁŠENÍ A PLATBA

Pořadatelé srazu vyžadují přihlášení a platbu do konce května 2022 prostřednictvím ústředí KČT. Vyplněné přihlášky za odbor zasílejte do 15. 5. 2022 společně se zálohou 2.000 Kč za účastníka. V květnu 2022 vám vystavíme fakturu na doplatek zájezdu podle objednaných služeb.

Pro účastníky necháme zhotovit jednotná trička nebo polokošile podle velikostí, uvedených v přihlášce.

Mojmír Nováček, ústředí KČT, tel. 736 754 095, [novacek@kct.cz](mailto:novacek@kct.cz)